

# Successfactors Dementia Friendly Initiatives: Mentality

## ZonMw Memorabel project

Marjolein Thijssen MscOT, PhD candidate  
Prof. dr. Maud Graff (projectleader, promotor)  
Prof. dr. Ria Nijhuis-van der Sanden (promotor)  
Dr. Ramon Daniels (co-project leader, co-promotor)  
Dr. Wietske Kuijer (senior researcher, co-promotor)  
Dr. Monique Lexis (senior-researcher)  
Dr. Neil Chadborn (senior-researcher)

---

**Email:** [marjolein.thijssen@radboudumc.nl](mailto:marjolein.thijssen@radboudumc.nl) - **linked inn:** <https://www.linkedin.com/in/marjolein-thijssen-a39ab19/>  
**Mentality-website:** <https://mentality.space/>

---

# Inhoud workshop

- Kennismaking
- Introductie dementie en beleid
- Focus op dementievriendelijkheid; initiatieven en opbrengsten
- Betekenis voor social work

---

# Kennismaking



# Mijn oudere 'ik'



---

## Voor een idee..

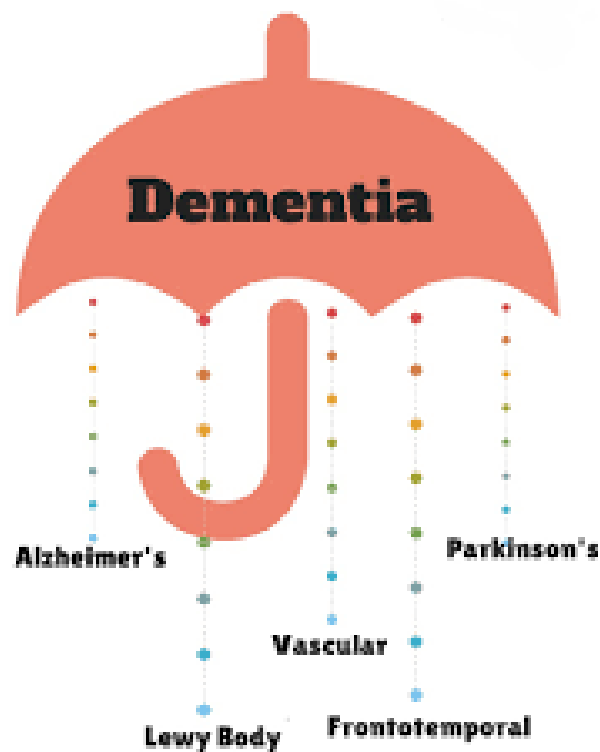
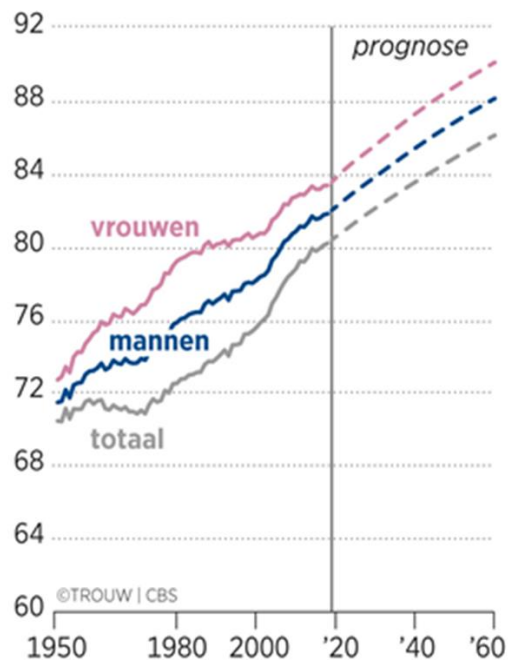
**Inside every  
older person is  
a younger  
person  
wondering  
what the hell  
happened.**



# Dementie; waar hebben we het over?

## We leven steeds langer

Levensverwachting 1950-2060



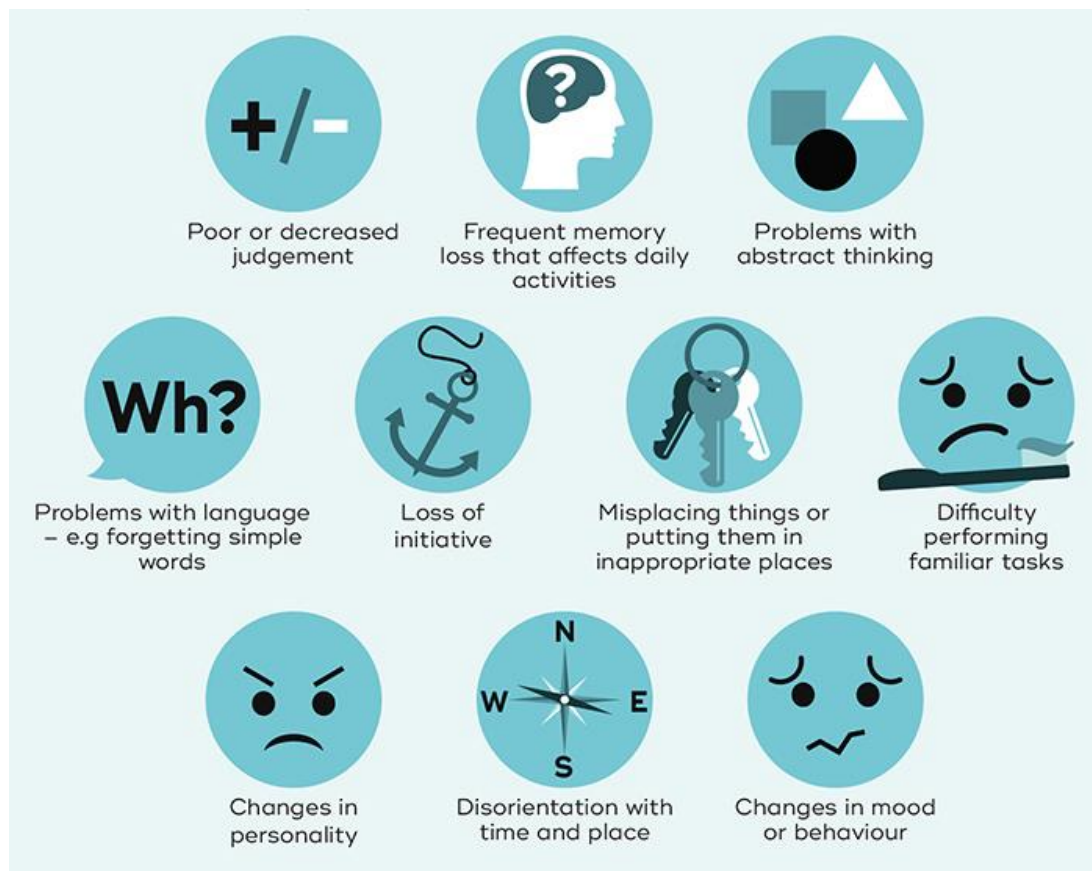
## Netherlands



- 17.08 million people live in the Netherlands
- 280.000 people with dementia (1.6%)
  - 12.000 < 65 (4.3%)
  - 70.000 live in a care home (25%)
  - 100.000 are not diagnosed (36%)
- 2050: 620.000 people with dementia
- 300.000 family carers of people with dementia (1.8%)

Source: <https://adsdementiablog.wordpress.com/2019/06/06/from-amsterdam-to-worcester-a-dive-into-research-on-people-with-dementia-and-their-family-carers-in-the-uk-part-2/>

# Symptomen van dementie- gevolgen



Terugloop van zelfstandigheid en *autonomie*  
Afname sociale participatie

---

# Dementie in Nederland.

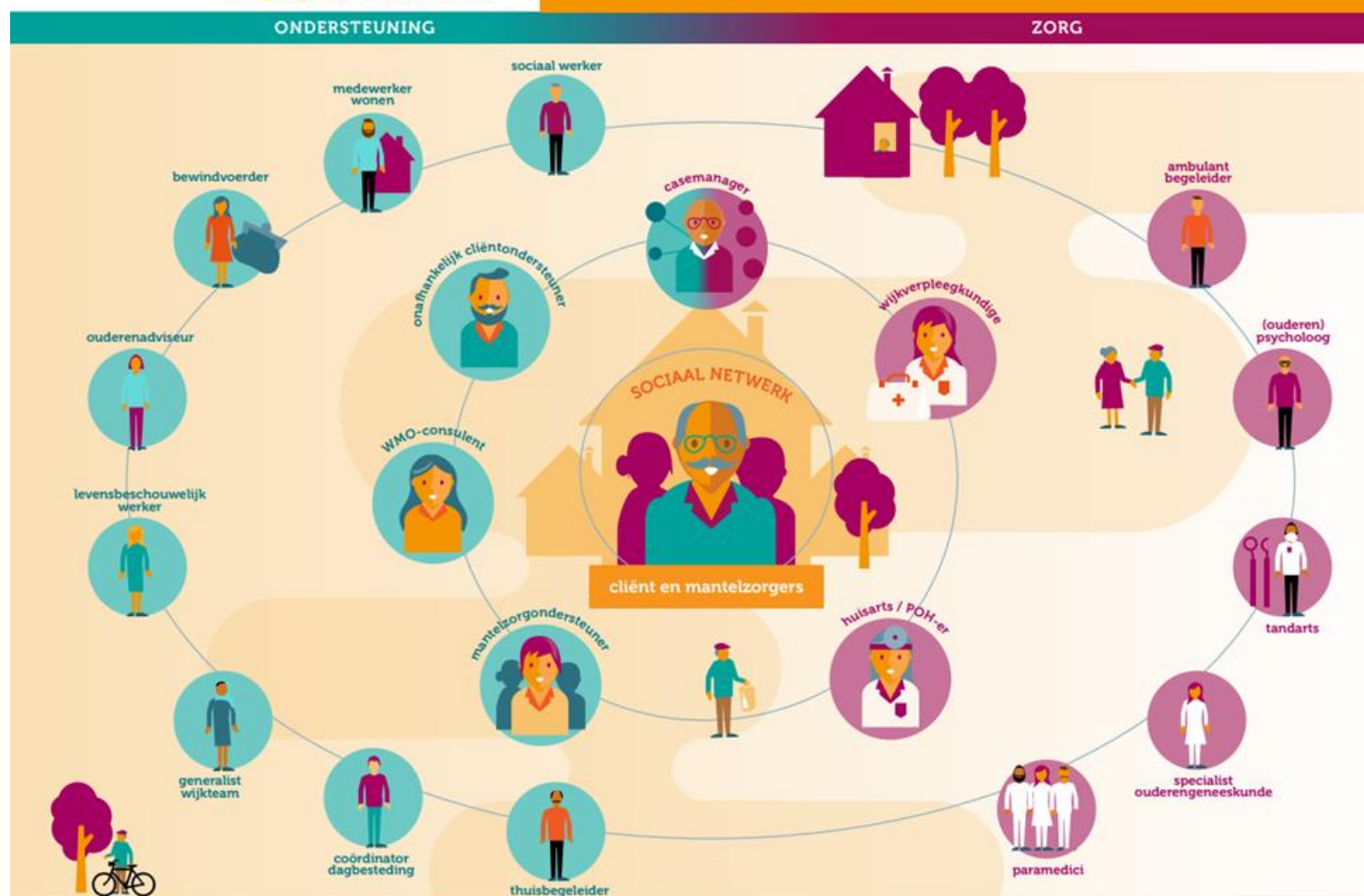
- 70% woont thuis, met formele en informele zorg en ondersteuning
- 'Jungle' -> formele zorg; gezondheid vs welzijn.
- Informal ondersteuning; niet altijd zichtbaar/concreet
- Rol van overheid/beleid: decentralisatie/financieën
- Risico voor persoon met dementie & naasten: eenzaamheid



# Organisatie van zorg

DEMENTIEZORG  
VOOR ELKAAR

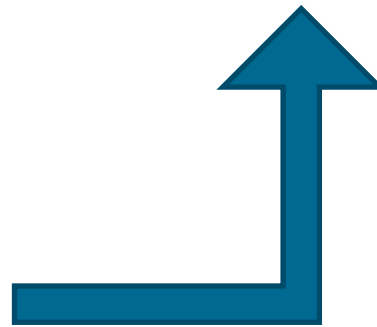
## Wie is wie bij dementie?



---

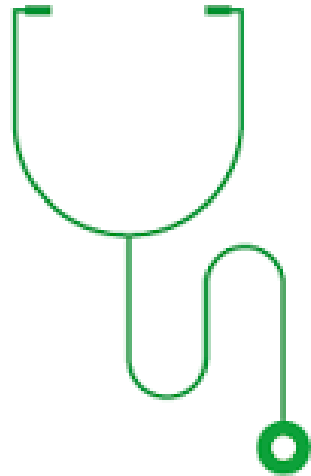
# Toekomst voor mensen met dementie en hun naasten

- Personen met dementie en hun levensverwachting: ongeveer 6,5 jaar na diagnose.
  - Opname in verpleeghuis- afhankelijk van sociaal netwerk
- Naasten: 40 uur per week (gemiddeld)
- Afname van professionele/formele zorg
- Groter beroep op informele zorg/naasten



---

# Dementia friendly- waarom nodig?



---

# Wat betekent dementie-vriendelijk volgens jou?

Join [menti.com](https://www.menti.com) and use code **1235 5981**

---

# Wat houdt dementievriendelijkheid in de wijk in, volgens.....

## Professionals en vrijwilligers



## Mensen met dementie & mantelzorgers



---

# Dementievriendelijk initiatief ->

Dementie vriendelijke initiatieven (DFI) zijn activiteiten vanuit holistisch perspectief die *waardigheid, empowerment en autonomie* promoten om zo het welzijn van mensen met dementie en mantelzorgers te bevorderen gedurende het gehele traject.

Adapted from: Hebert and Scales 2019, Williamson, 2016.



## Gemeenschap

Wijk, instelling, organisatie, vereniging

---

# Gemeenschap?



Geografische grenzen



Interesse gestuurd

# Voorbeelden van dementievriendelijke initiatieven





---

## Mentality: onderzoeksvragen

- A. Wat zijn de succesvolle uitkomsten van dementievriendelijke initiatieven, in welke omstandigheden en waarom?
- B. Wat zijn succesfactoren in de ontwikkeling van dementievriendelijke initiatieven, in welke omstandigheden en waarom?
- C. In welke omstandigheden vindt succesvolle samenwerking t.b.v. dementievriendelijke initiatieven plaats, met wie en waarom?
- D. Wat zijn perspectieven op de samenwerking met de mensen met dementie en hun naasten?

# Mentality: wat werkt, voor wie en waarom?

Januari 2018 –  
November 2019

Januari 2019 –  
Juli 2019

September 2020-  
December 2021

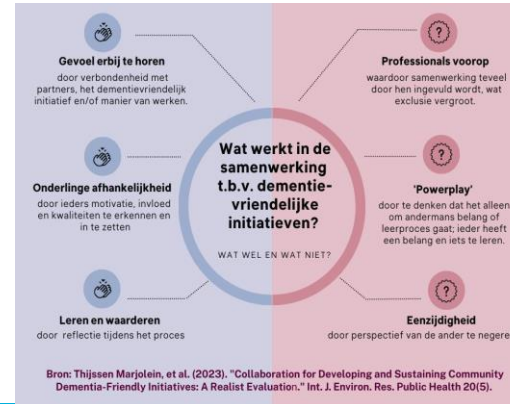
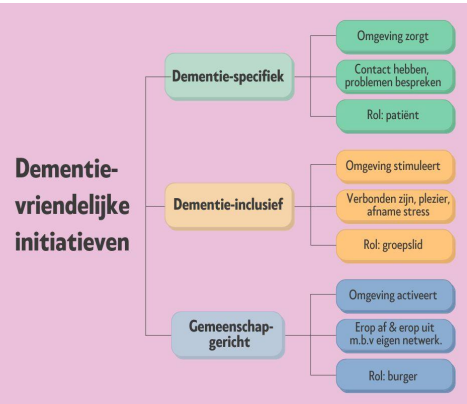
Februari 2022-  
Juli 2022

Fase A:  
Literatuur  
review-  
uitkomsten

Fase B:  
MCS bij 4 best  
practices

Fase C:  
Participatief actie  
onderzoek in 4 pilot  
gemeenten

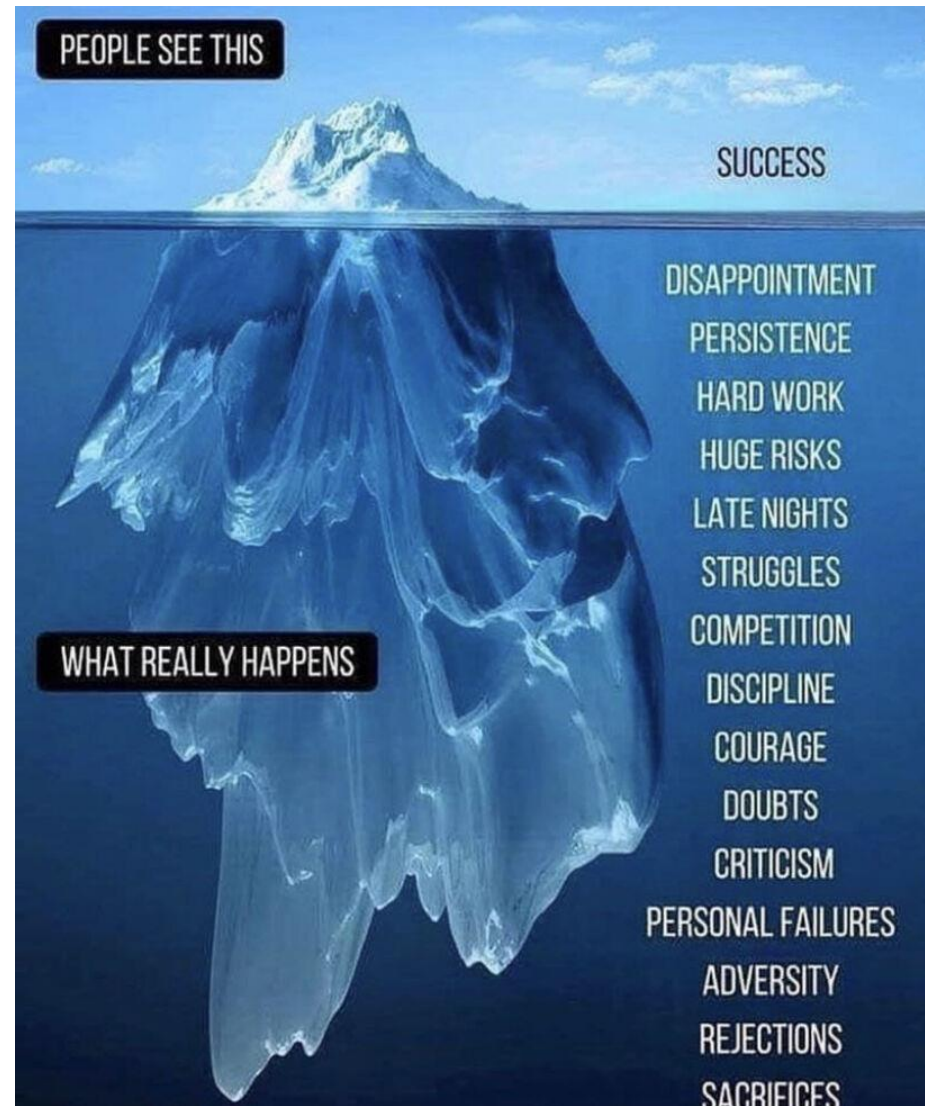
Fase C+:  
Kwalitatief onderzoek  
naar betrokkenheid  
mensen met dementie  
en mantelzorgers bij  
dementievriendelijke  
initiatieven



- 1: Involvement is important for recognition, activation and a good time for people with dementia, and their carers.
- 2: Involvement requires room for asking questions, listening, accepting advice and adapting (work) routines to make involvement happen
- 3: Personal choices, circumstances and characteristics influence involvement.
- 4: Estimation of own and others' capacities influence perspectives on involvement.

# Research methodology: realist approach

Mechanisms zijn menselijk 😊



# Voorbeelden van dementievriendelijke initiatieven

## Welke is nu het 'beste'?



Dementie specifiek  
Caring community

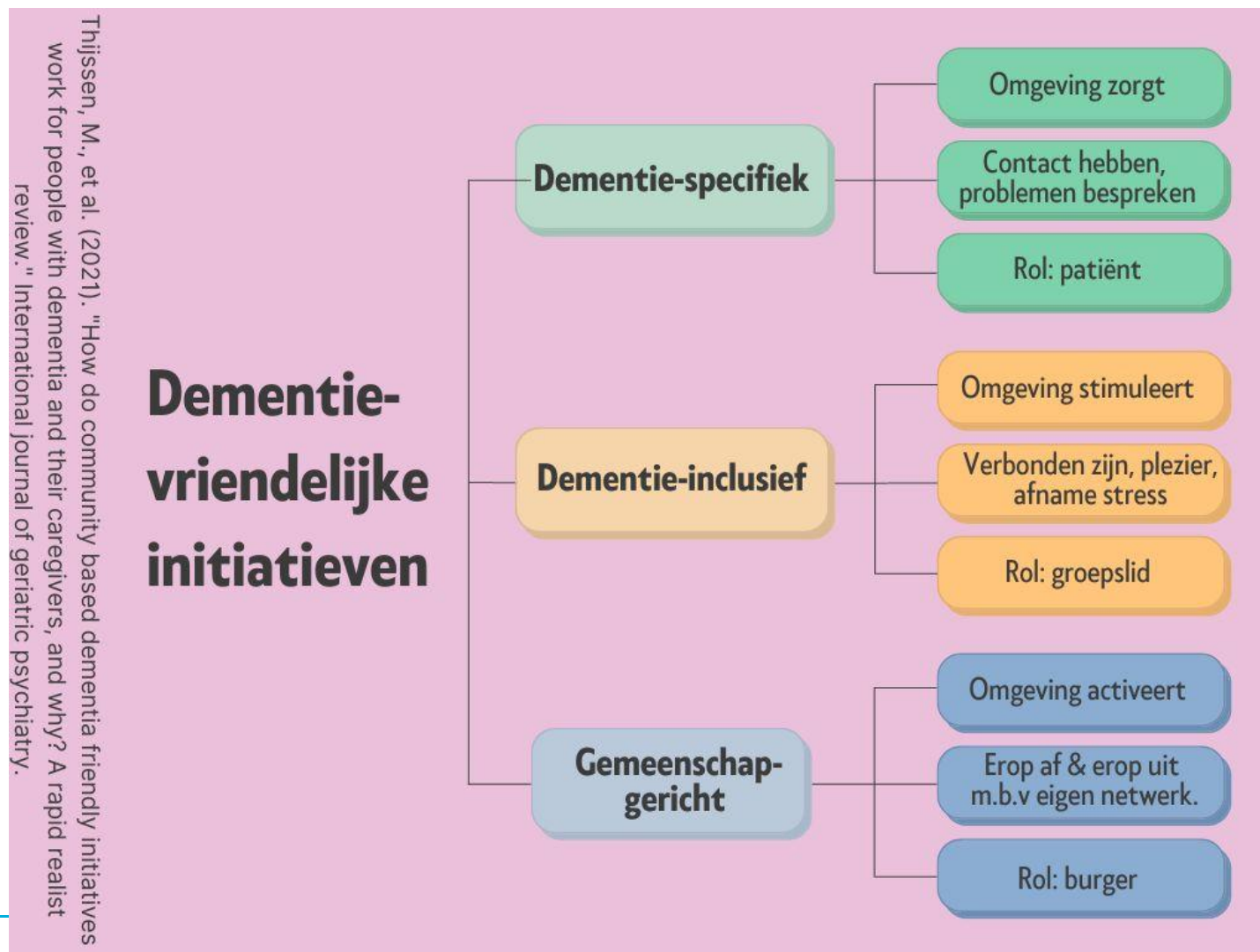


Dementia inclusief  
Stimulating community



Gericht op bewustzijn en  
betrokkenheid  
Activating community

# A: Hoe werken dementievriendelijke initiatieven, en waarom?



# Wie zijn er betrokken bij ontwikkeling van een dementievriendelijk initiatief in de wijk?

## Professionals uit de gezondheidszorg:

- Wijkverpleegkundigen
- Ouderenadviseurs

## Beleidsmedewerker gemeente

## Ondernemers uit de wijk

- Paramedici
- Winkels/bedrijven
- ZZPers

## Professionals uit welzijn

## Vrijwilligers:

- Persoonlijk bekend met dementie
- Betrokken vanuit interesse in een kenmerk van initiatief
- Betrokken bij andere vrijwilligersorganisatie (Alz Ned, zonnebloem)

## Buurt en beweegcoaches

## Gezondheidsmakelaars GGD

## Mensen met dementie & mantelzorgers

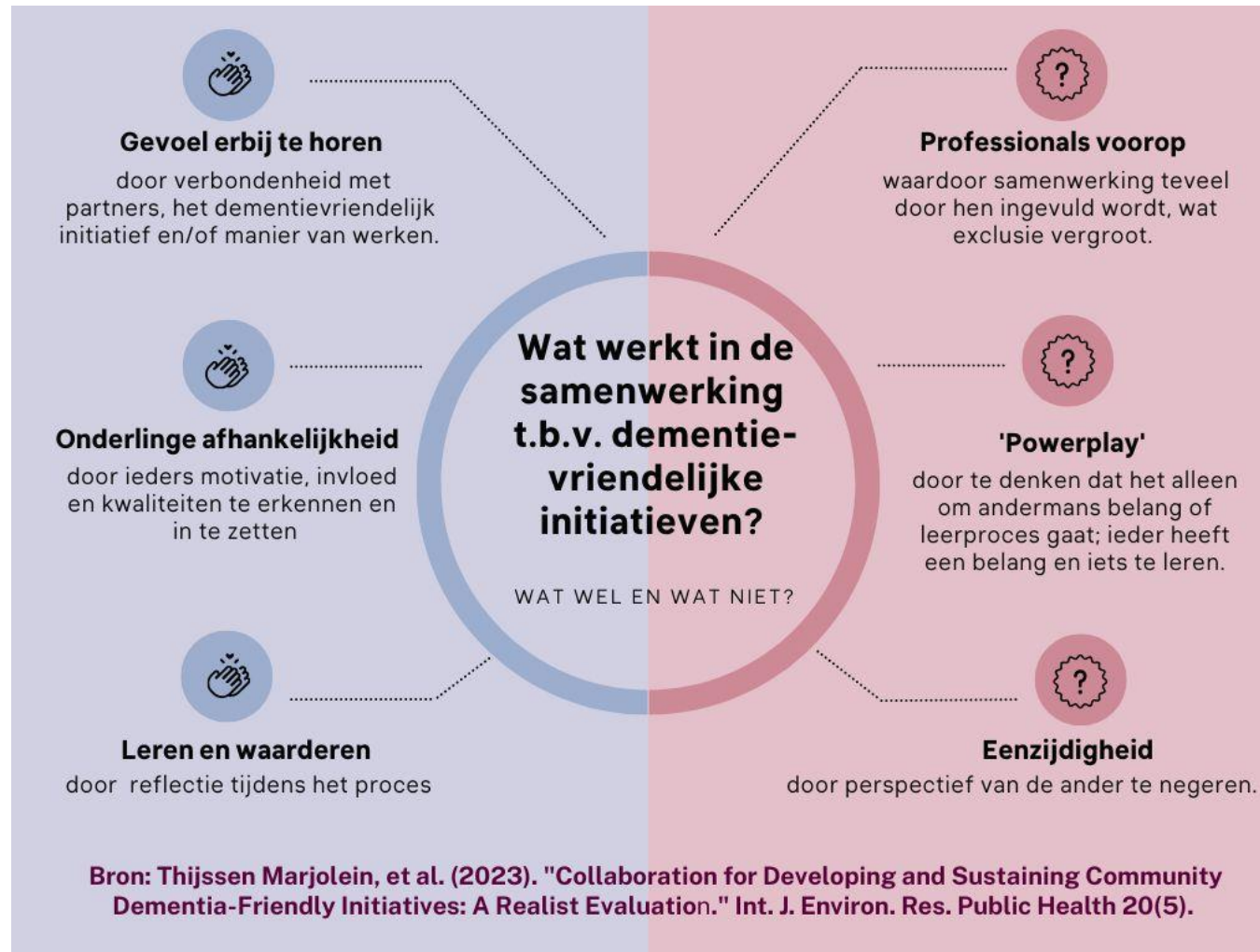


Wat is belangrijk bij de ontwikkeling en verduurzaming van een dementievriendelijk initiatief en waarom?



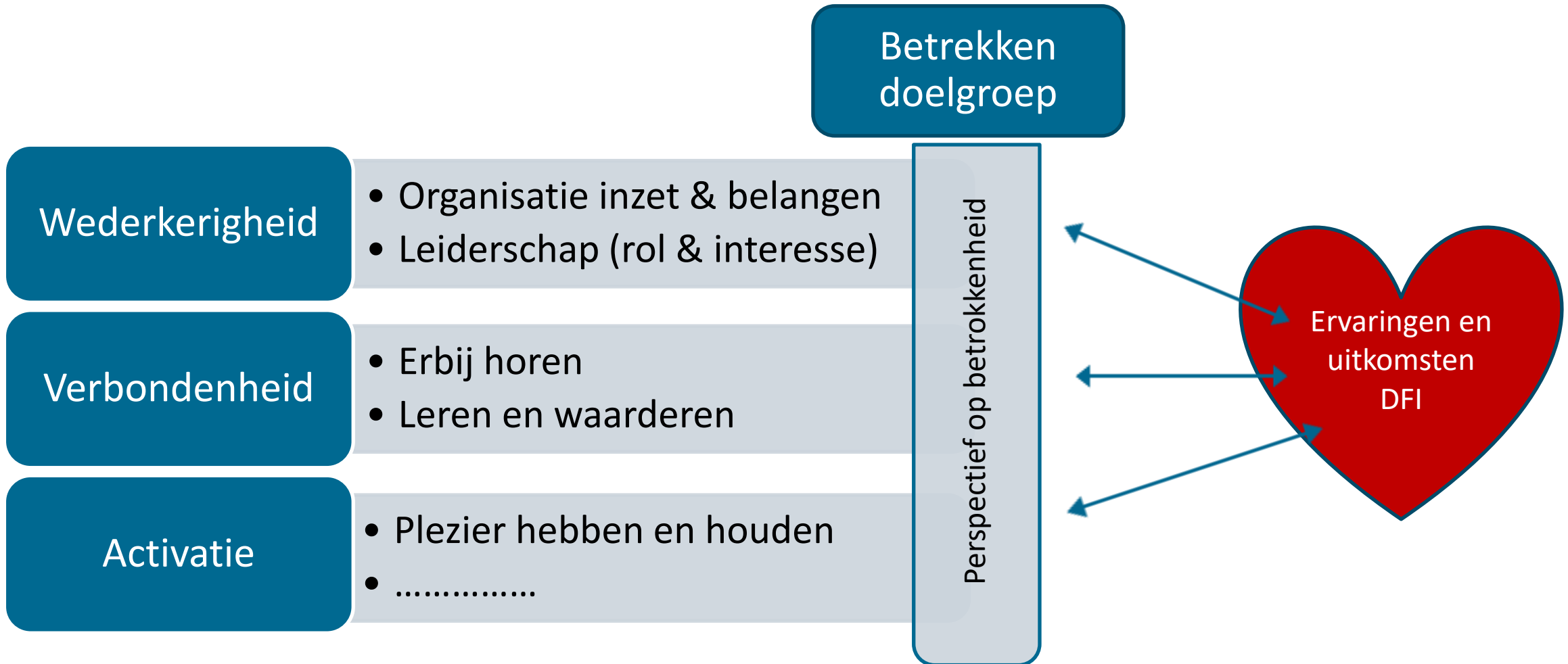
Bron: Thijssen, M., et al. (2023). "What matters in development and sustainment of community dementia friendly initiatives and why? A realist multiple case study." BMC Public Health 23(1): 296.

# Inzoomen op samenwerking:





# Belangrijkste lessen t.a.v de ontwikkeling van DFI



---

# Professionele/persoonlijke toekomst: hoe wil jij (niet) bijdragen?



---

## Enkele referenties:

<https://alz-journals.onlinelibrary.wiley.com/doi/full/10.1002/alz.12063>

<https://www.alzheimer-nederland.nl/factsheet-cijfers-en-feiten-over-dementie>

<https://www.dementievriendelijk.nl/informatie-en-inspiratie/mooie-initiatieven>

<https://www.alzheimer-nederland.nl/factsheet-cijfers-en-feiten-over-dementie>

[https://www.slideshare.net/aspencer48/the-positive-aspects-of-family-carers-](https://www.slideshare.net/aspencer48/the-positive-aspects-of-family-carers-identified-with-supporting-a-person-diagnosed-with-dementia)

[identified-with-supporting-a-person-diagnosed-with-dementia](https://www.slideshare.net/aspencer48/the-positive-aspects-of-family-carers-identified-with-supporting-a-person-diagnosed-with-dementia)